

# Hvordan gør spejderarbejdet dig fremtidsparat?

Boble – Nyborg Strand Kursus

27. November 2022



COPENHAGEN  
DATA

Strandgade 56, 1401 København K

# Mød Copenhagen Data



**Kirstine Mose Schade**

Konsulent  
KFUM-Spejder  
Elsker at bage og dyrke  
vægtløftning



**Katarina Gesser**

Manager  
Sportsentusiast  
Elsker at bestige vulkaner, fiske  
og gå på svampejagt



**Maria Bjerner Rathsack**

Marketing assistant  
Bokser  
Elsker at drikke kaffe, gå ture,  
rejse og tage billeder

# De grønne pigespejdere & Copenhagen Data

- De grønne pigespejdere og Copenhagen Data har indgået et to-årigt partnerskab for at komme med nytænkende løsninger på en af samfundets store udfordringer – nemlig at få flere kvinder til at vælge tech-branchen som levevej
- Vi er optaget af en fælles dagsorden om at bringe alle talenter i spil og af at gøre noget ved problemet
- De grønne pigespejdere vil udvide piger og kvinders muligheder. Det handler om reel ligestilling – også inden for STEM-uddannelser og STEM-branchen

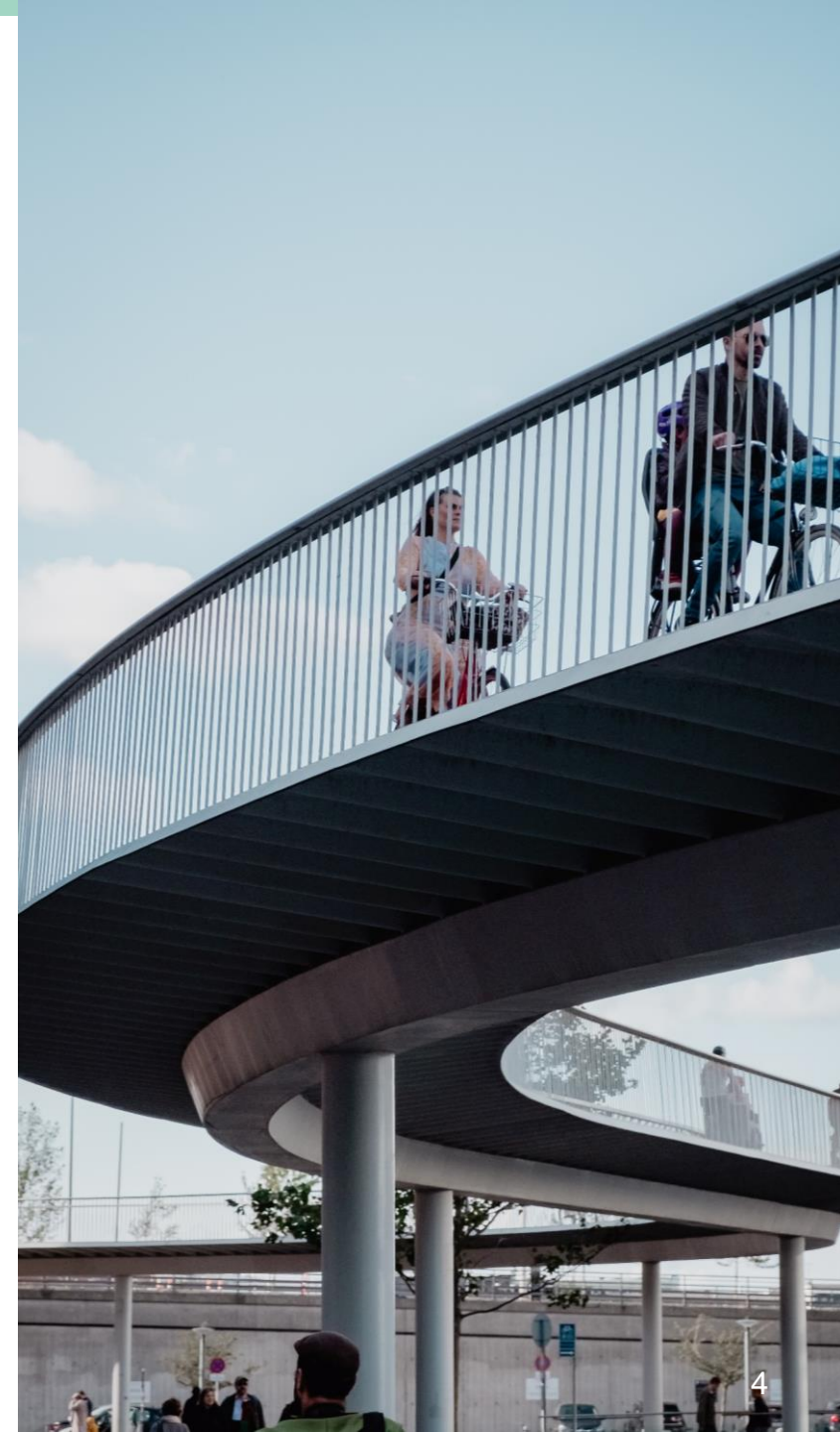
*”Reel ligestilling betyder for os, at piger og kvinder ser alle muligheder for sig i livet. At de ikke undlader bestemte valg af mere eller mindre bevidste fordomme,”* siger Helle Hende Stærmose

(Pressemeddelelse om opstart af samarbejdet, 4. november 2022)



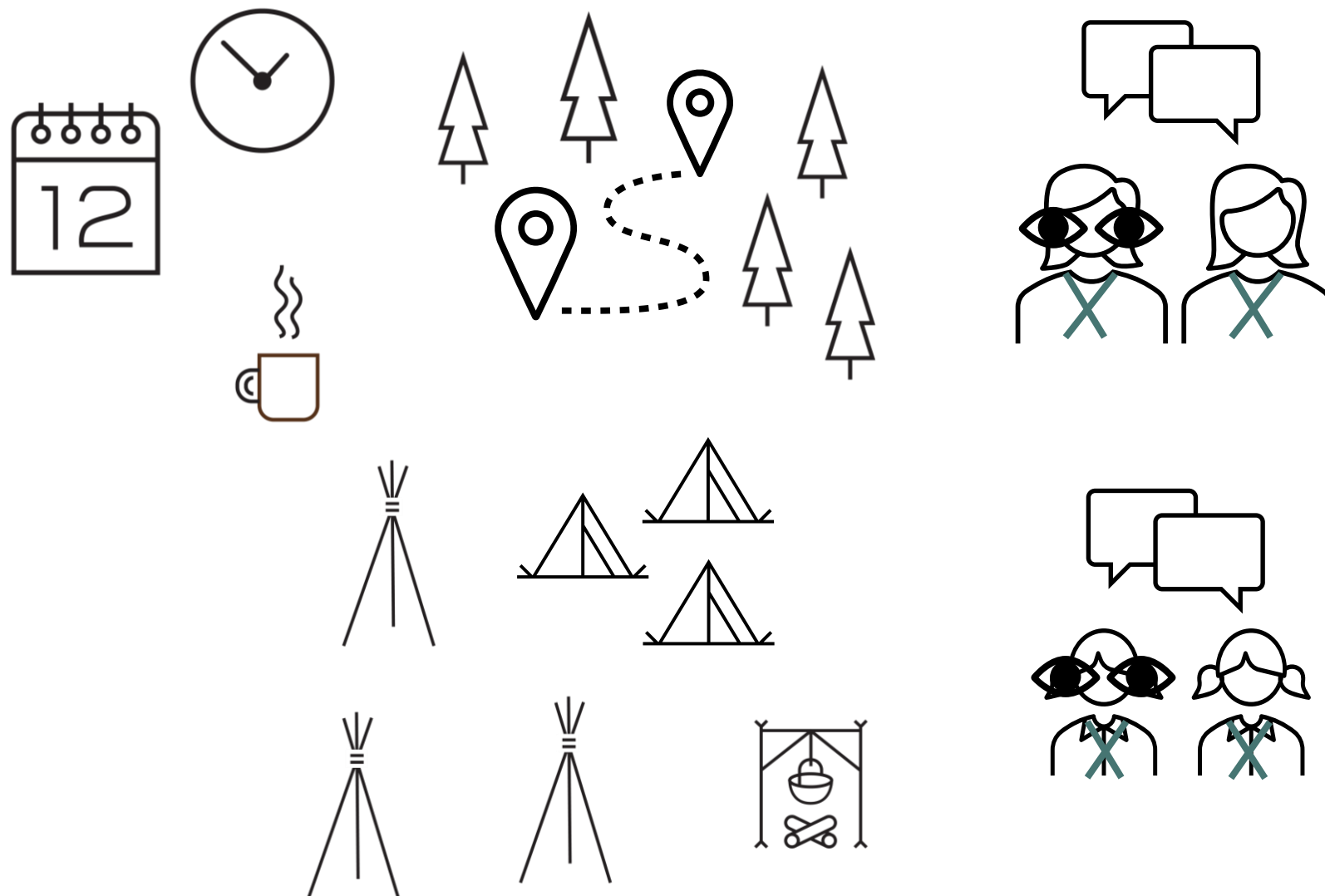
# Indhold

- Velkomst og introduktion af workshop
- Gruppearbejde
- Evaluering af gruppearbejde
- Snak om refleksioner og tanker om processen
- Perspektivering til projekters livscyklus
- Opsamling



# Case: Sommerlejr

- Pioneringsværker
- Madlavning
- Lejrplads
- Hike
- Planlægning
- Koordinering
- Med spejdernes øjne
- Med ledernes øjne





# Madlavning på bål – spaghetti kødsovs

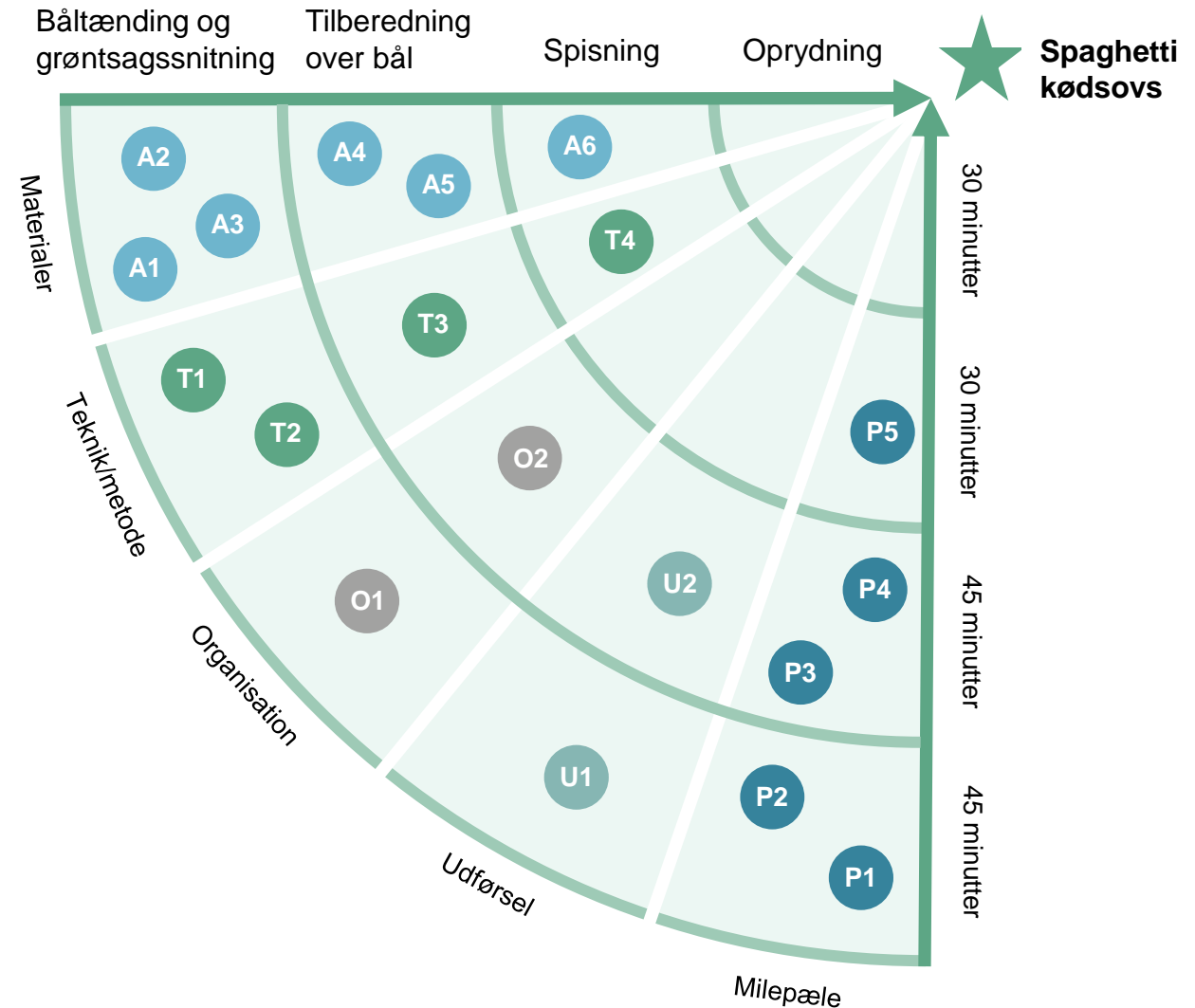
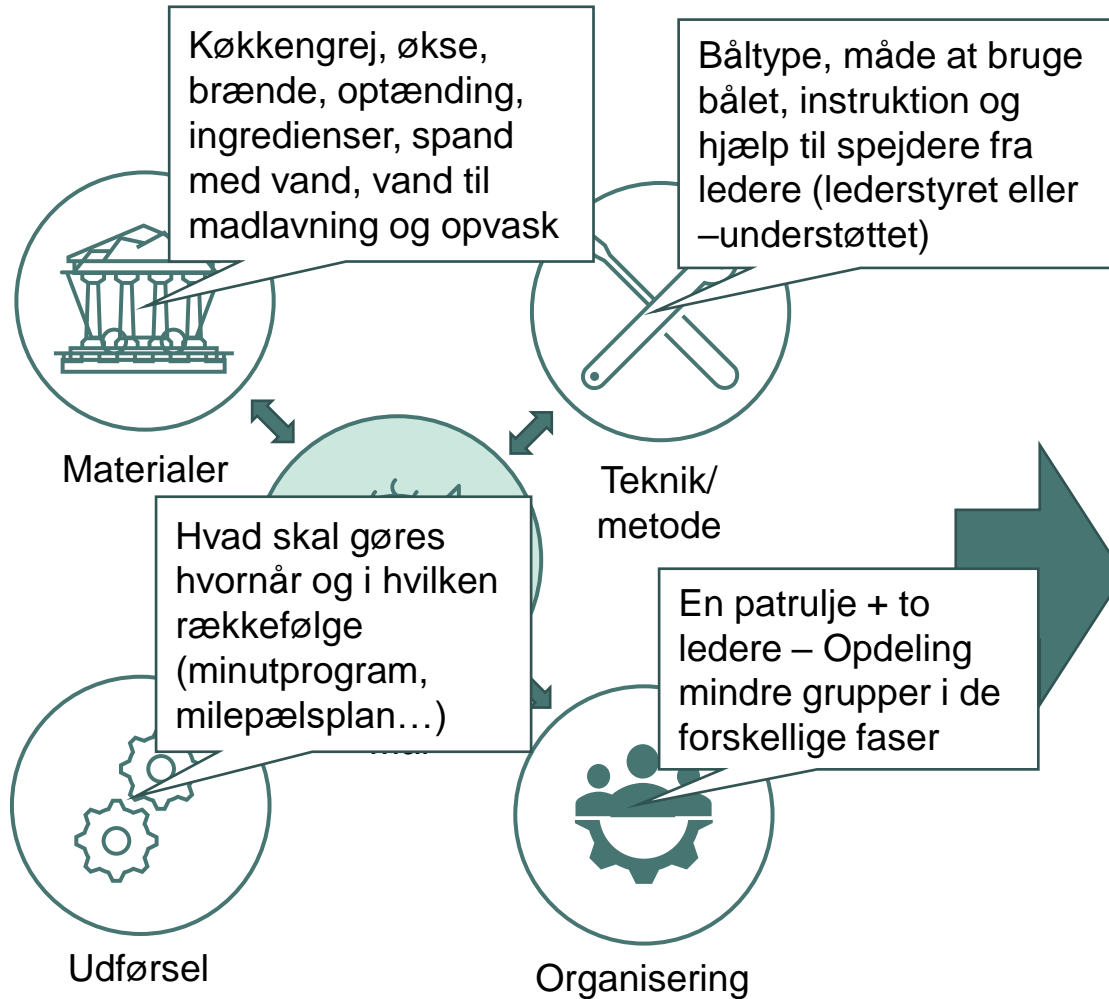
# Projekttrekant

Leverance (omfang og kvalitet):  
Aftensmad - Spaghetti  
kødsovs

Tid:  
2,5 time

Ressourcer:  
En patrulje af  
juniorspejdere

# Brainstorm og strukturering af mål og delelementer





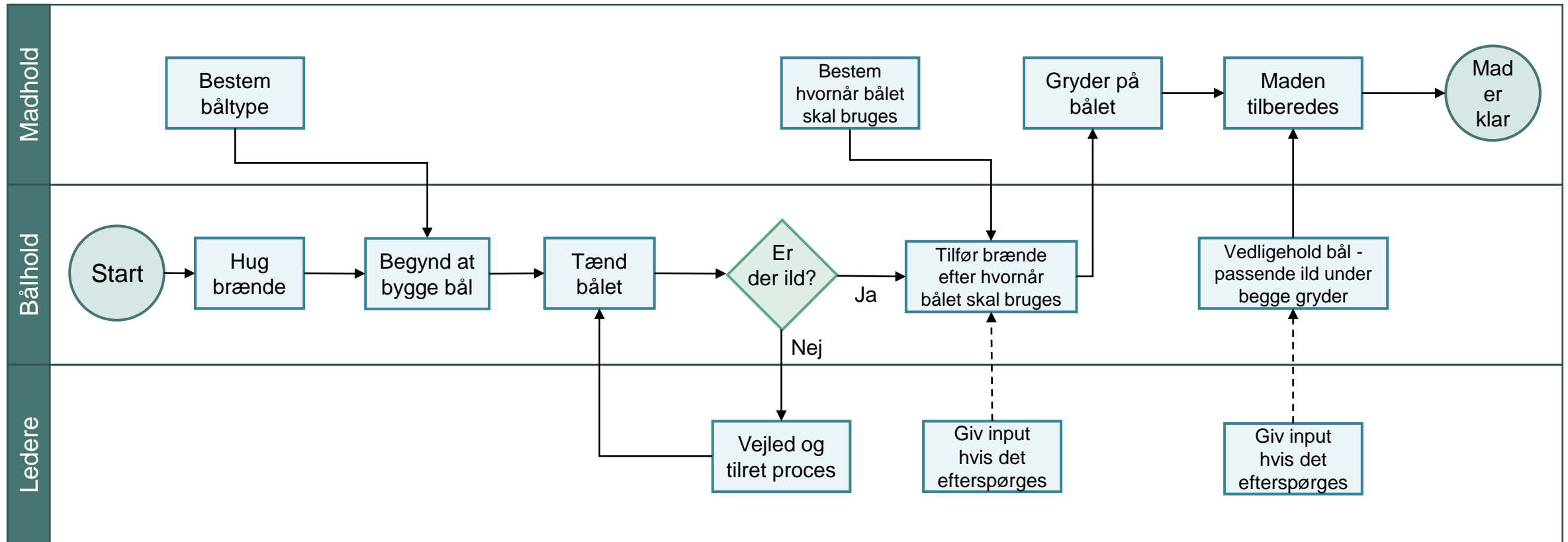
# Risici / mitigerende tiltag

- Maden er ikke færdig til tiden
  - Sørg for at hjælpe undervejs, hvor der er behov
- Bål – ild, hvor det ikke skal være
  - Placering af bålplads
  - Nedgravning af bålpladsen
  - Spand vand i nærheden
- Skader (økse i benet, forbrændinger, skære sig på kniven)
  - Spejderne er instrueret i håndtering af bål, kniv og økse
  - Sørg for at førstehjælpskassen er i nærheden



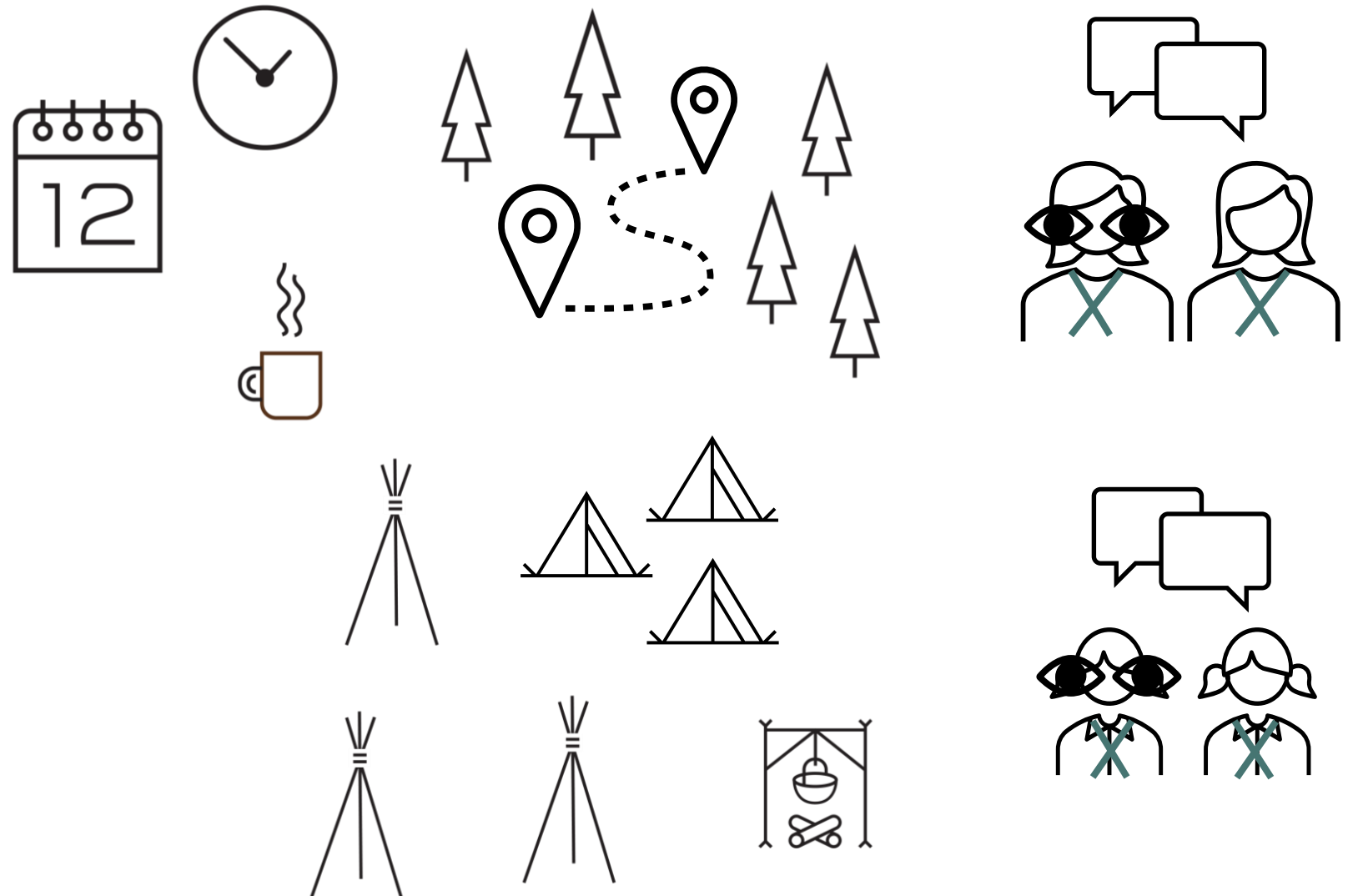
# Båltænding

# Procestegning - svømmebaner



# Opgave: Planlæg nu en del af sommerlejren

- Pioneringsværker
- Madlavning
- Lejrplads
- Hike
- Planlægning
- Koordinering
- Med spejdernes øjne
- Med ledernes øjne







# Evaluering

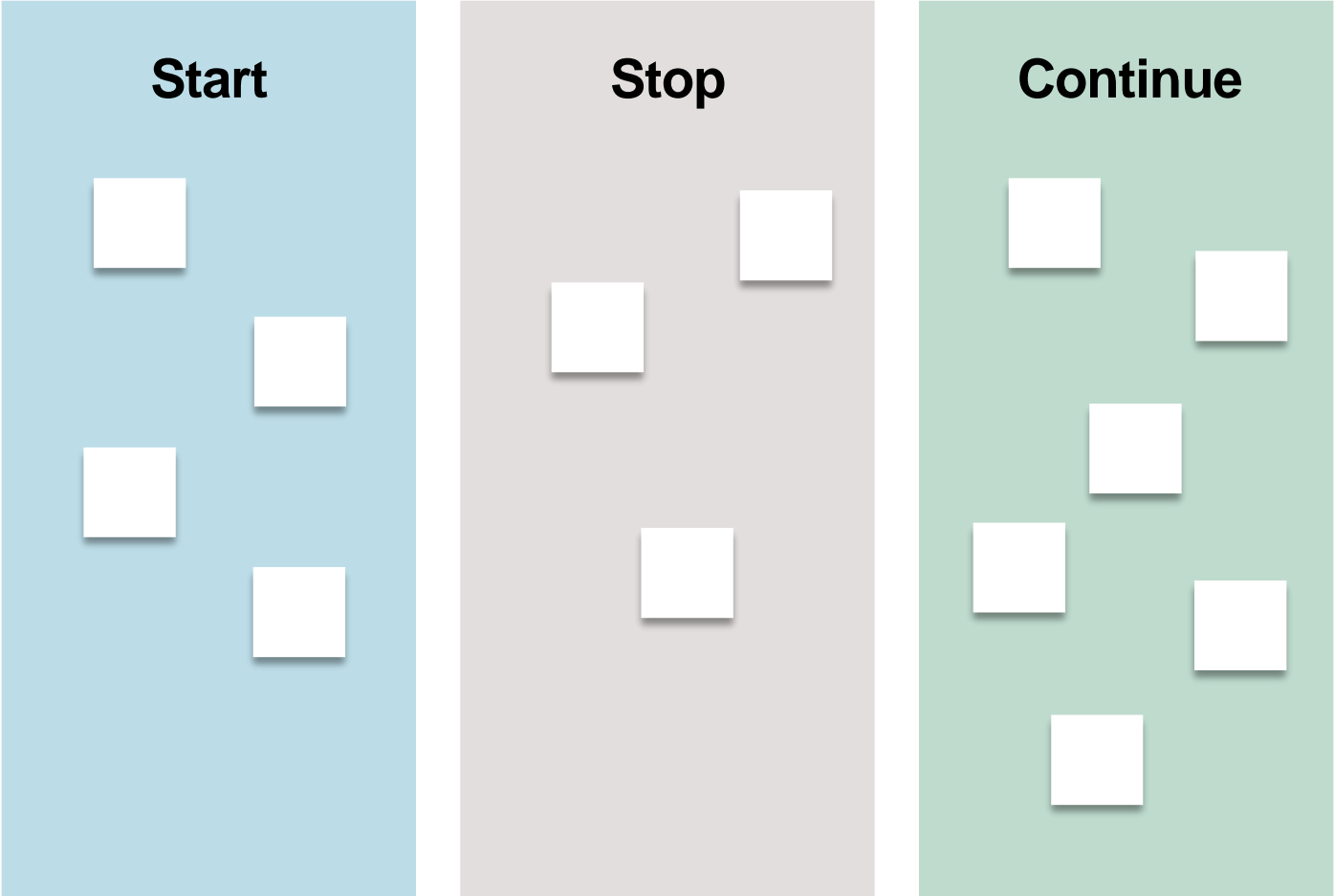


# De tre små grise





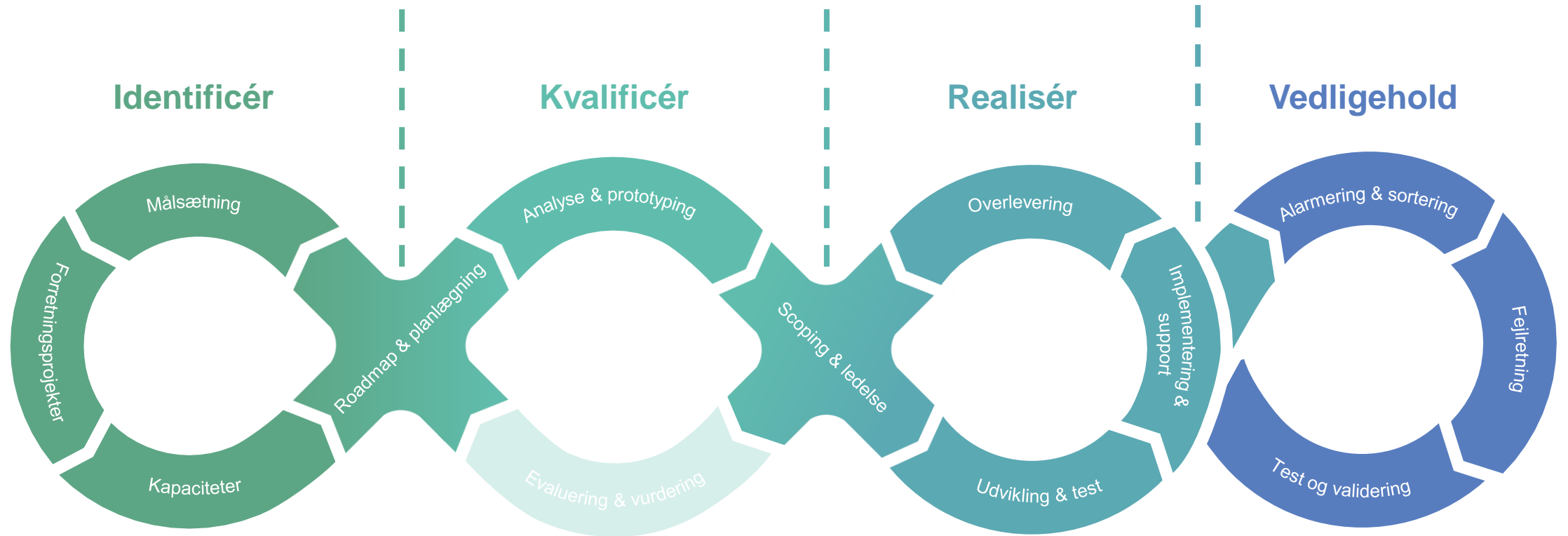
# Start, stop, continue





# Projektets livscyklus

# Projektets livscyklus







# Opsamling



# Opsamling

- Projekttrikant
- Brainstorm og strukturering af mål og delementer
- Risici / mitigerende tiltag
- Procestegning – svømmebaner
- Evaluering
- Projektets livscyklus

