

# TAG GODT IMOD NYE FRIVILLIGE



Ring eller send en mail inden første møde for at vise, at I glæder jer til deres ankomst.

Giv praktiske oplysninger og spørg, om de har spørgsmål eller tvivl.



Byd den frivillige velkommen.

Start med overskuelige og afgrænsede opgaver, der passer til deres kompetencer.

Inviter dem til at samarbejde om foreliggende opgaver – så de kan lære af og dele ansvaret med en erfaren leder.

Giv en grundig introduktion til opgaverne.

At byde nye frivillige velkommen er en proces, der begynder før deres første dag og fortsætter lang tid efter den frivillige har haft sin første dag. Her er en trin-for-trin guide til at sikre, at nye frivillige føler sig velkomne og værdsatte.



Hjælp den nye frivillige med hurtigt at føle sig som en del af gruppen.

En mentor-, makker- eller følordning kan være effektiv til at etablere en personlig relation og naturlig indgang til fællesskabet.



Efter den første måned skal der følges op på den frivilliges oplevelse. Sørg for, at en leder eller mentor spørger ind til deres første opgaver og lytter til deres tanker og ideer.

Fortsæt med at spørge ind til trivsel og motivation løbende, også efter tre måneder, et halvt eller helt år.

## Kontakt og forberedelse

Før den frivillige ankommer

- ☘ Hvem tager kontakt inden første møde?
- ☘ Hvem informerer de andre frivillige om den nye tilkomst?
- ☘ Hvilke opgaver er passende for den frivilliges første tid?
- ☘ Hvem står for oplæring?
- ☘ Er der noget, der skal være klar? Fx tørklæde, De grønne pigespejdere lommeguide, sangbog, nøgler?

## Officiel velkomst

Den frivilliges første dag

- ☘ Hvem byder velkommen og introducerer til gruppen, projektet og korpset?
- ☘ Hvem introducerer til de konkrete opgaver og svarer på spørgsmål?

## Integration og støtte

Inden for den første måned

- ☘ Hvilke vaner har vi i vores gruppe?
- ☘ Var der noget, vi undrede os over, da vi selv startede?
- ☘ Er der noget i vores omgangsform, der kan gøre det svært at blive en del af fællesskabet? Fx indforstået snak eller fokus på minder?
- ☘ Praktiske ting nye frivillige bør kende til? Fx påklædning, fordeling af udgifter.

## Opfølgning

Efter en måned

- ☘ Hvem følger op på den frivillige nu og fremadrettet?
- ☘ Hvordan sørger vi for, at nye ideer eller kritik bliver videreformidlet og brugt i foreningen?
- ☘ Hvordan kan vi løbende blive bedre til at tage imod nye frivillige?

# TAG GODT IMOD NYE FRIVILLIGE



Ring eller send en mail inden første møde for at vise, at I glæder jer til deres ankomst.

Giv praktiske oplysninger og spørg, om de har spørgsmål eller tvivl.



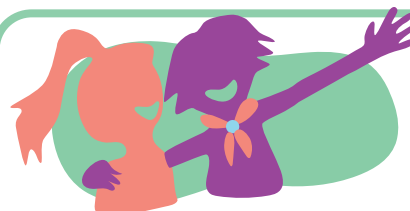
Byd den frivillige velkommen.

Start med overskuelige og afgrænsede opgaver, der passer til deres kompetencer.

Inviter dem til at samarbejde om foreliggende opgaver - så de kan lære af og dele ansvaret med en erfaren leder.

Giv en grundig introduktion til opgaverne.

At byde nye frivillige velkommen er en proces, der begynder før deres første dag og fortsætter lang tid efter den frivillige har haft sin første dag. Her er en trin-for-trin guide til at sikre, at nye frivillige føler sig velkomne og værdsatte.



Hjælp den nye frivillige med hurtigt at føle sig som en del af gruppen.

En mentor-, makker- eller fælording kan være effektiv til at etablere en personlig relation og naturlig indgang til fællesskabet.



Efter den første måned skal der følges op på den frivilliges oplevelse. Sørg for, at en leder eller mentor spørger ind til deres første opgaver og lytter til deres tanker og ideer.

Fortsæt med at spørge ind til trivsel og motivation løbende, også efter tre måneder, et halvt eller helt år.

## Kontakt og forberedelse

Før den frivillige ankommer

- ☘ Hvem tager kontakt inden første møde?
- ☘ Hvem informerer de andre frivillige om den nye tilkomst?
- ☘ Hvilke opgaver er passende for den frivilliges første tid?
- ☘ Hvem står for oplæring?
- ☘ Er der noget, der skal være klar? Fx tørklæde, De grønne pigespejdere lommeguide, sangbog, nøgler?

## Officiel velkomst

Den frivilliges første dag

- ☘ Hvem byder velkommen og introducerer til gruppen, projektet og korpset?
- ☘ Hvem introducerer til de konkrete opgaver og svarer på spørgsmål?

## Integration og støtte

Inden for den første måned

- ☘ Hvilke vaner har vi i vores gruppe?
- ☘ Var der noget, vi undrede os over, da vi selv startede?
- ☘ Er der noget i vores omgangsform, der kan gøre det svært at blive en del af fællesskabet? Fx indforstået snak eller fokus på minder?
- ☘ Praktiske ting nye frivillige bør kende til? Fx påklædning, fordeling af udgifter.

## Opfølgning

Efter en måned

- ☘ Hvem følger op på den frivillige nu og fremadrettet?
- ☘ Hvordan sørger vi for, at nye ideer eller kritik bliver videreformidlet og brugt i foreningen?
- ☘ Hvordan kan vi løbende blive bedre til at tage imod nye frivillige?